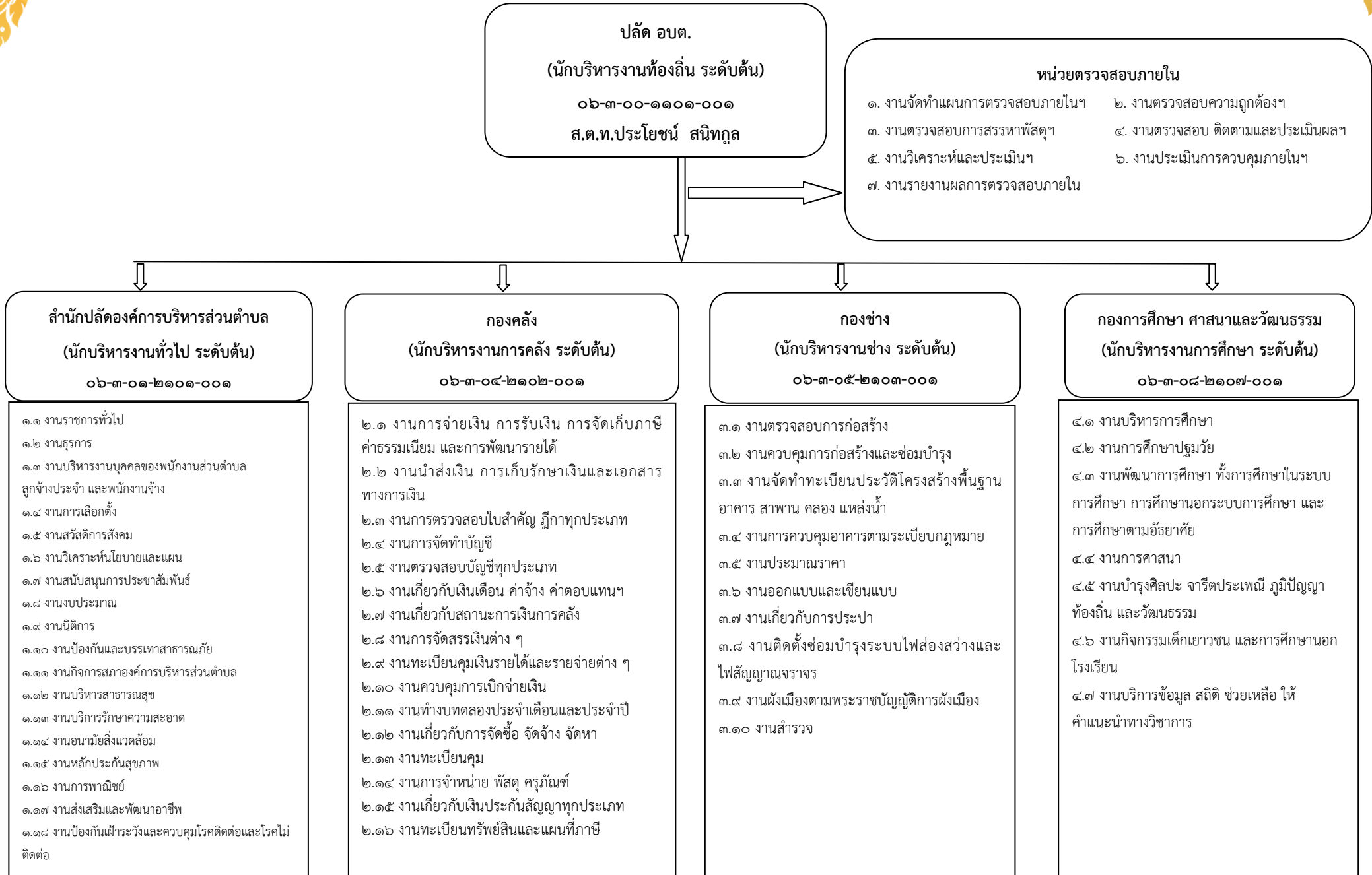


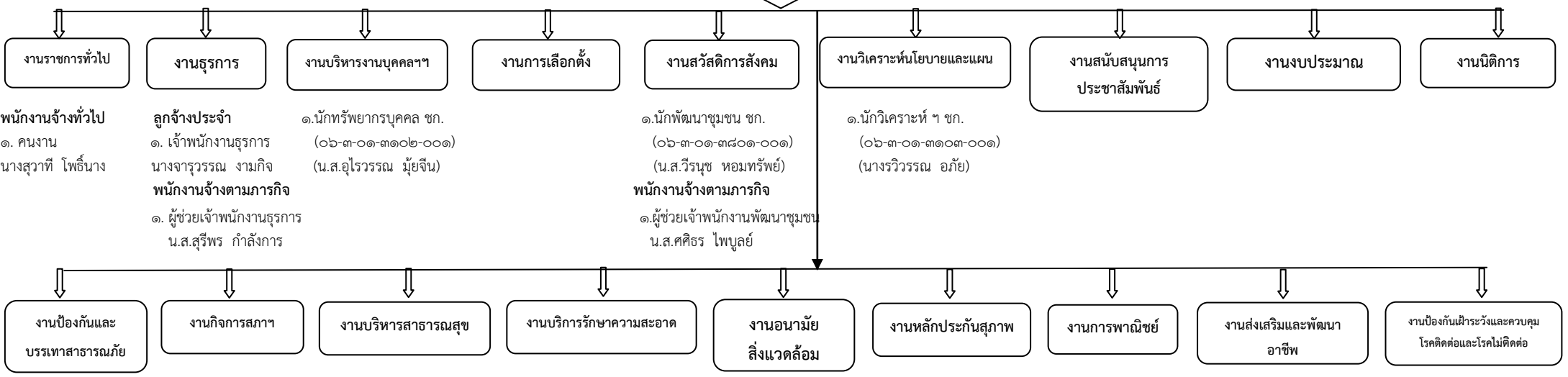
๑๐. แผนภูมิโครงสร้างการแบ่งส่วนราชการ

โครงสร้างส่วนราชการขององค์การบริหารส่วนตำบลคมบาง (อบต.ประเภทสามัญ)





สำนักปลัดองค์การบริหารส่วนตำบล
(นักบริหารงานทั่วไป ระดับต้น)
๐๖-๓-๐๑-๒๑๐๑-๐๐๑
นายประจักษ์ โขตินิม

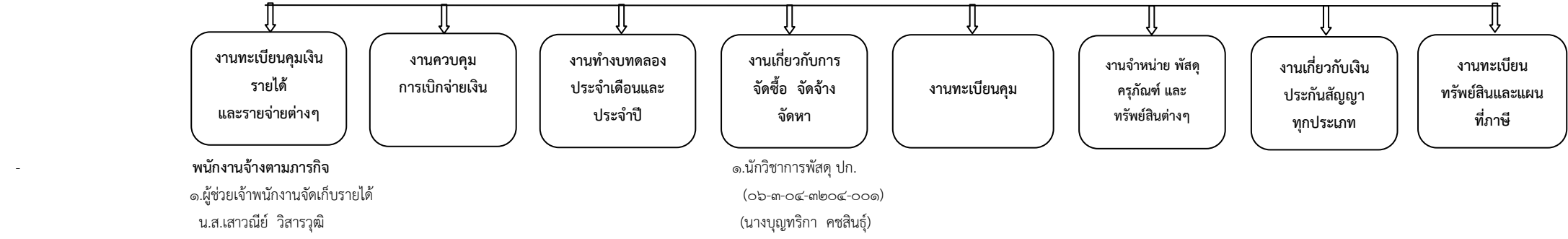
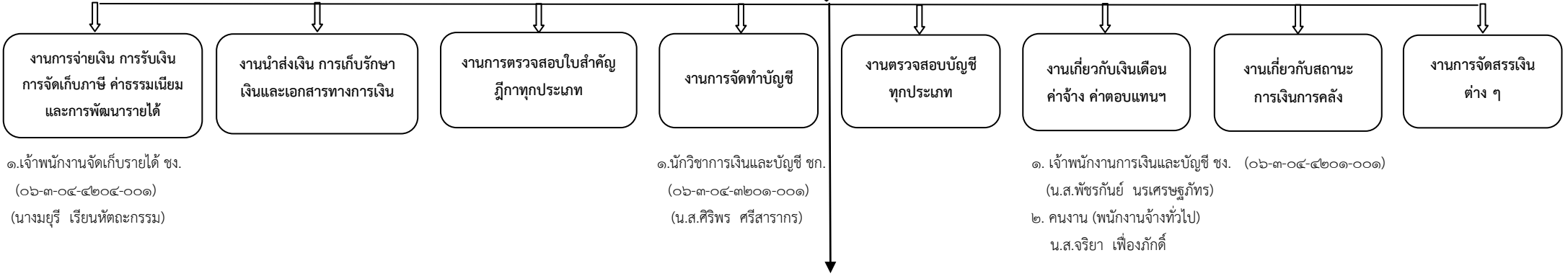


พนักงานจ้างทั่วไป
๑. พนักงานขับเครื่องจักรกลขนาดเบา(รถขยะ)
นายวันชัย มธุเสน
๒. คนงานประจำรถขยะ (๓) (ว่าง ๑)
๑. นายธีระ ยังกำ
๒ นายบุญจันทร์ ไสระพันธ์

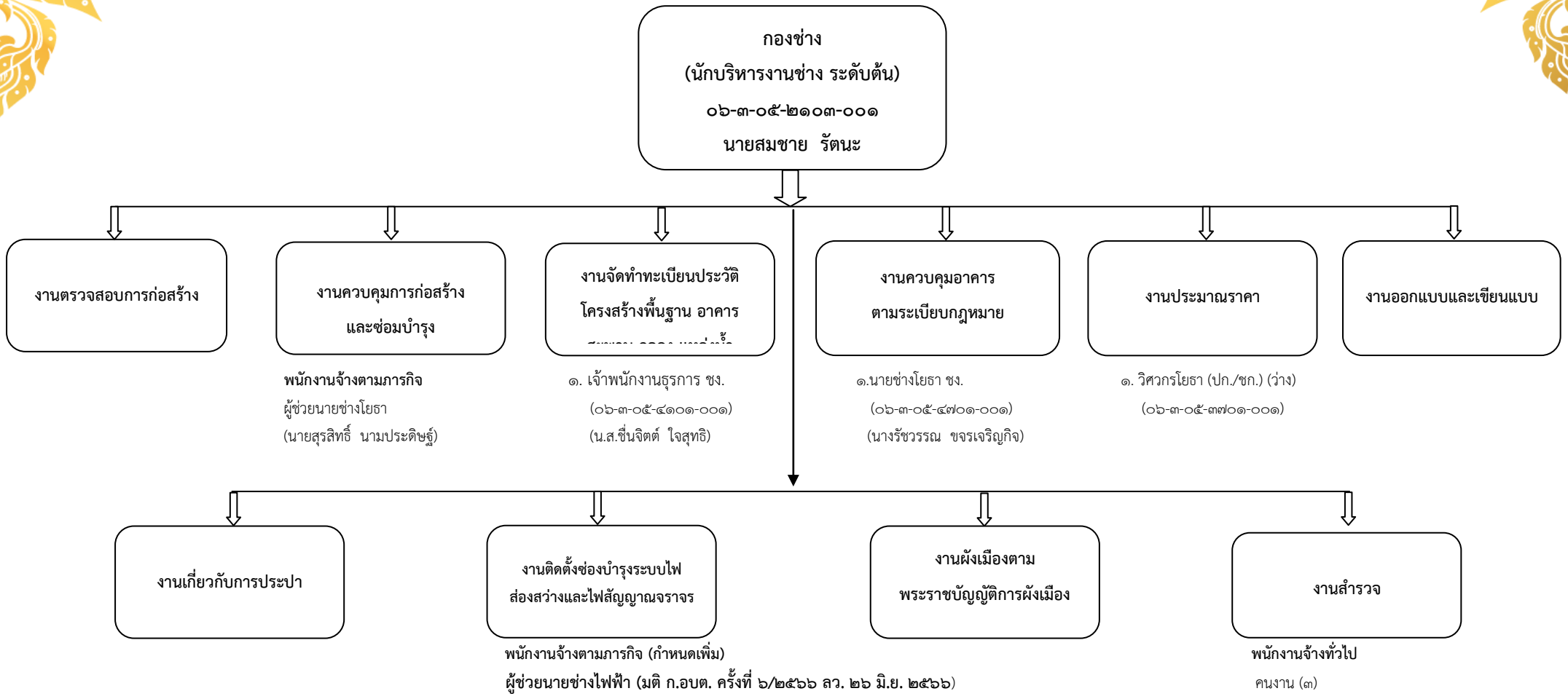
ระดับ	ประเภท อำนาจการ ท้องถิ่น ระดับต้น	ประเภท วิชาการ ระดับ เชี่ยวชาญ	ประเภท วิชาการ ระดับ ชำนาญการ พิเศษ	ประเภท วิชาการ ระดับ ชำนาญการ	ประเภท วิชาการ ระดับ ปฏิบัติการ	ประเภท ทั่วไป ระดับ อาวุโส	ประเภท ทั่วไป ระดับ ชำนาญงาน	ประเภท ทั่วไป ระดับ ปฏิบัติงาน	ลูกจ้าง ประจำ	รวม
จำนวน	๑	-	-	๓	-	-	-	-	๑	๕

พนักงานจ้าง	ตามภารกิจ	ทั่วไป	รวม
จำนวน	๒	๕	๗

กองคลัง
(นักบริหารงานการคลัง ระดับต้น)
๐๖-๓-๐๔-๒๑๐๒-๐๐๑
นางกรรตินันท์ พวงแก้ว



ระดับ	ประเภท อำนาจการ ท้องถิ่น ระดับต้น	ประเภท วิชาการ ระดับ เชี่ยวชาญ	ประเภท วิชาการ ระดับ ชำนาญการ พิเศษ	ประเภท วิชาการ ระดับ ชำนาญการ	ประเภท วิชาการ ระดับ ปฏิบัติการ	ประเภท ทั่วไป ระดับ อาวุโส	ประเภท ทั่วไป ระดับ ชำนาญงาน	ประเภท ทั่วไป ระดับ ปฏิบัติงาน	รวม
จำนวน	๑	-	-	๑	๑	-	๒	-	๕
พนักงานจ้าง		ตามภารกิจ		ทั่วไป		รวม			
จำนวน		๑		๑		๒			



ดับ	ประเภท อำนาจการ ท้องถิ่น ระดับต้น	ประเภท วิชาการ ระดับ เชี่ยวชาญ	ประเภท วิชาการ ระดับ ชำนาญการ พิเศษ	ประเภท วิชาการ ระดับ ชำนาญการ	ประเภท วิชาการ ระดับ ปฏิบัติการ	ประเภท ทั่วไป ระดับ อาวุโส	ประเภท ทั่วไป ระดับ ชำนาญงาน	ประเภท ทั่วไป ระดับ ปฏิบัติงาน	รวม
จำนวน	๑	-	-	-	-	-	๒	-	๓

พนักงานจ้าง	ตามภารกิจ	ทั่วไป	รวม
จำนวน	๑	๓	๔



กองการศึกษา ศาสนาและวัฒนธรรม
 (นักบริหารงานการศึกษา ระดับต้น) (ว่าง)
 ๐๖-๓-๐๘-๒๑๐๗-๐๐๑
 นายประจักษ์ โชตินิคม
 หัวหน้าสำนักปลัดรักษาราชการแทนผู้อำนวยการกองการศึกษาฯ



พนักงานจ้างทั่วไป
 ๑. ผู้ดูแลเด็ก (ทั่วไป) (ว่าง ๒) (ขอยุบ ๒ มติ ก.อบต.ครั้งที่ ๖/๒๕๖๖ ลว. ๒๖ มิ.ย. ๒๕๖๖)

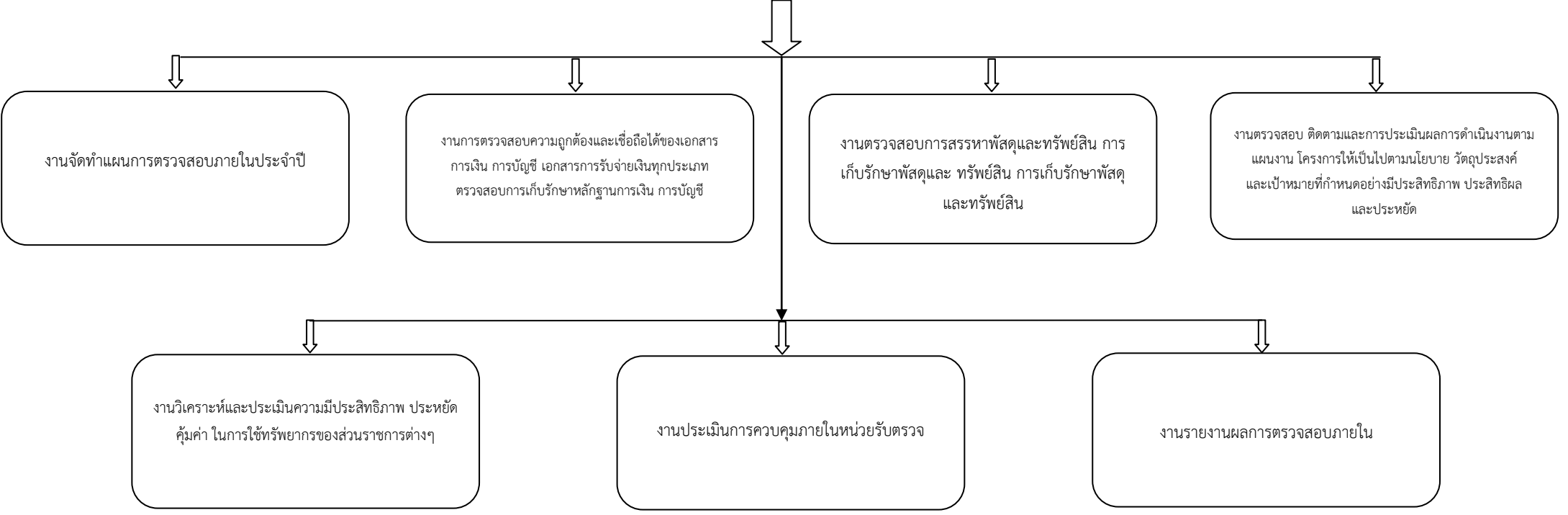


ระดับ	ประเภท อำนาจการ ท้องถิ่น ระดับต้น	ประเภท วิชาการ ระดับ เชี่ยวชาญ	ประเภท วิชาการ ระดับ ชำนาญการ พิเศษ	ประเภท วิชาการ ระดับ ชำนาญการ	ประเภท วิชาการ ระดับ ปฏิบัติการ	ประเภท ทั่วไป ระดับ อาวุโส	ประเภท ทั่วไป ระดับ ชำนาญงาน	ประเภท ทั่วไป ระดับ ปฏิบัติงาน	รวม
จำนวน	-	-	-	-	-	-	-	-	-

พนักงานจ้าง	ตามภารกิจ	ทั่วไป	รวม
จำนวน	-	-	-



หน่วยตรวจสอบภายใน
นักวิชาการตรวจสอบภายใน ปก./ชก. (ว่าง)
 (๐๖-๓-๑๒-๓๒๐๕-๐๐๑)



ระดับ	ประเภท อำนาจการ ท้องถิ่นระดับ ต้น	ประเภท วิชาการ ระดับ เชี่ยวชาญ	ประเภท วิชาการ ระดับ ชำนาญการ พิเศษ	ประเภท วิชาการ ระดับ ชำนาญการ	ประเภท วิชาการ ระดับ ปฏิบัติการ	ประเภท ทั่วไป ระดับ อาวุโส	ประเภท ทั่วไป ระดับ ชำนาญงาน	ประเภท ทั่วไป ระดับ ปฏิบัติงาน	รวม
จำนวน	-	-	-	-	-	-	-	-	-

พนักงานจ้าง	ตามภารกิจ	ทั่วไป	รวม
จำนวน	-	-	-